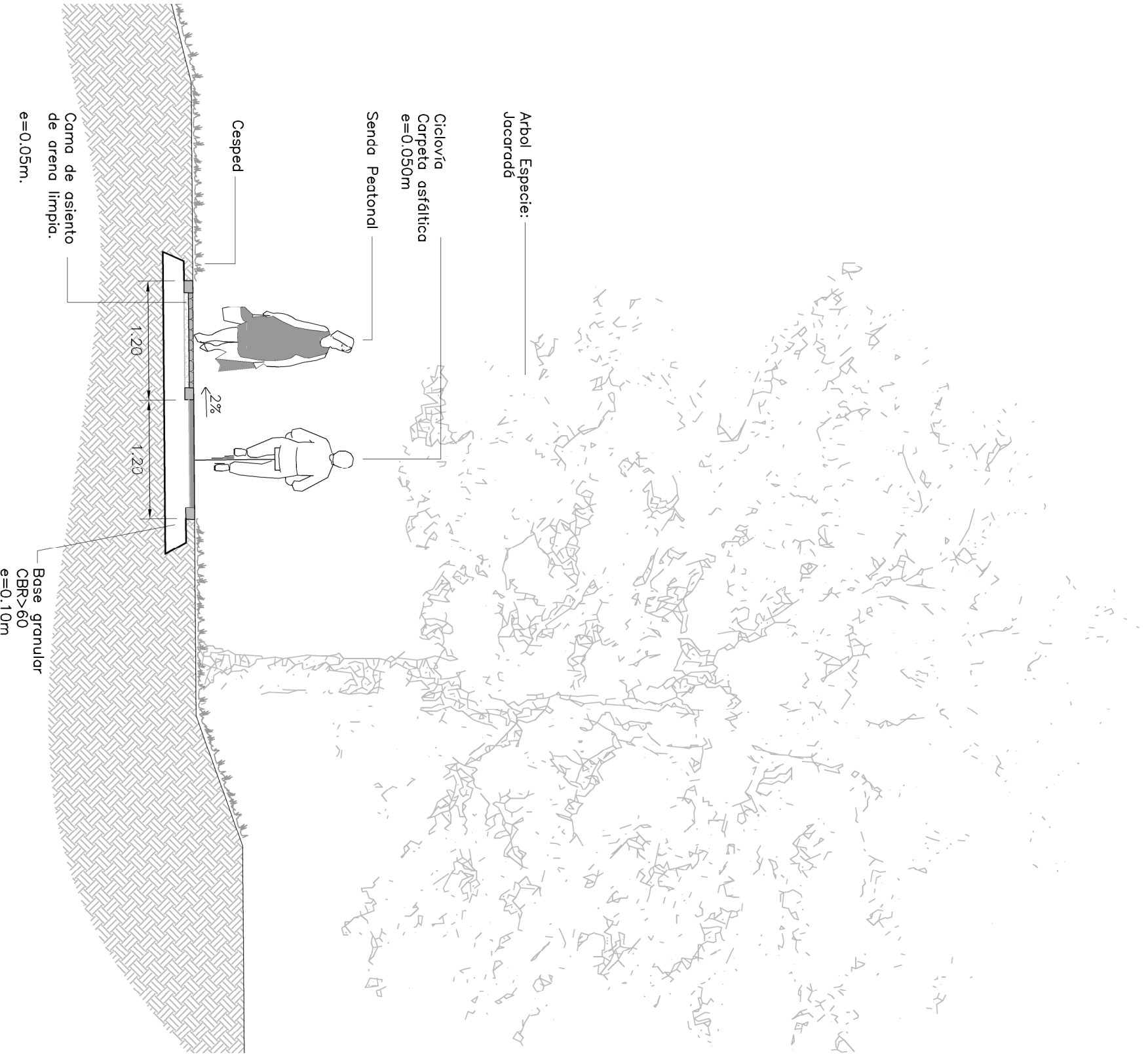


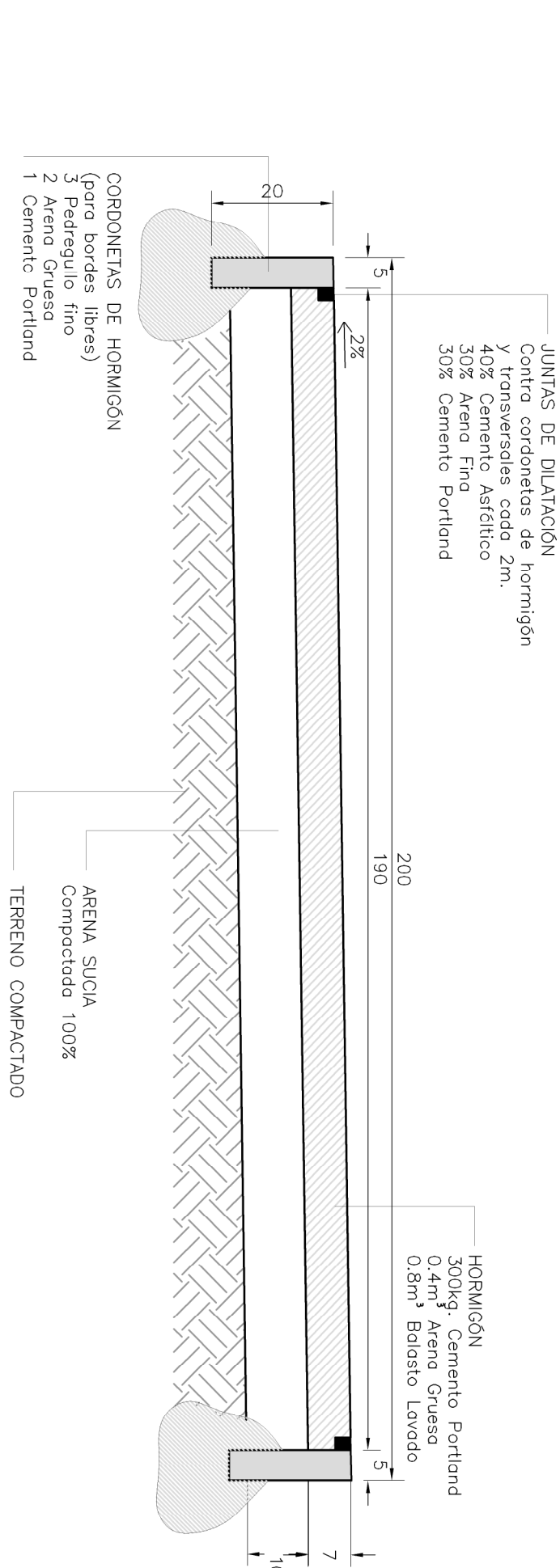
SENDA PEATONAL - CICLOVÍA

ESCALA 1:50



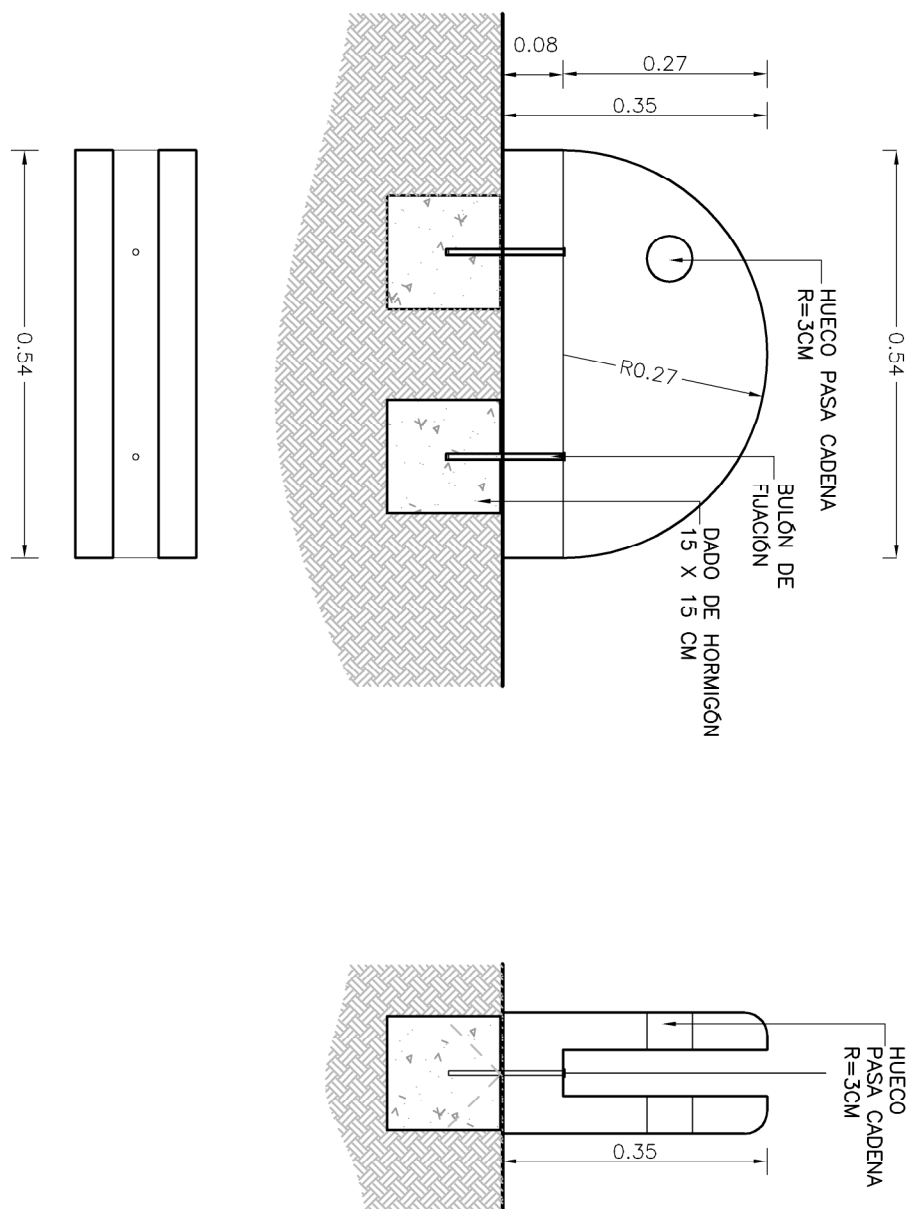
DETALLE PAVIMENTO DE HORMIGÓN

ESCALA 1:10



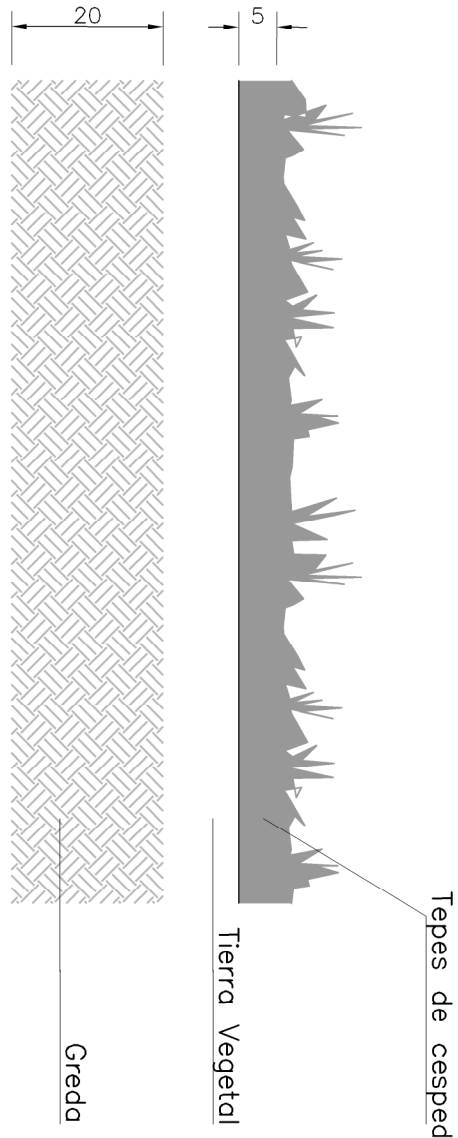
DETALLE BICICLETERO DE HORMIGÓN

ESCALA 1:10



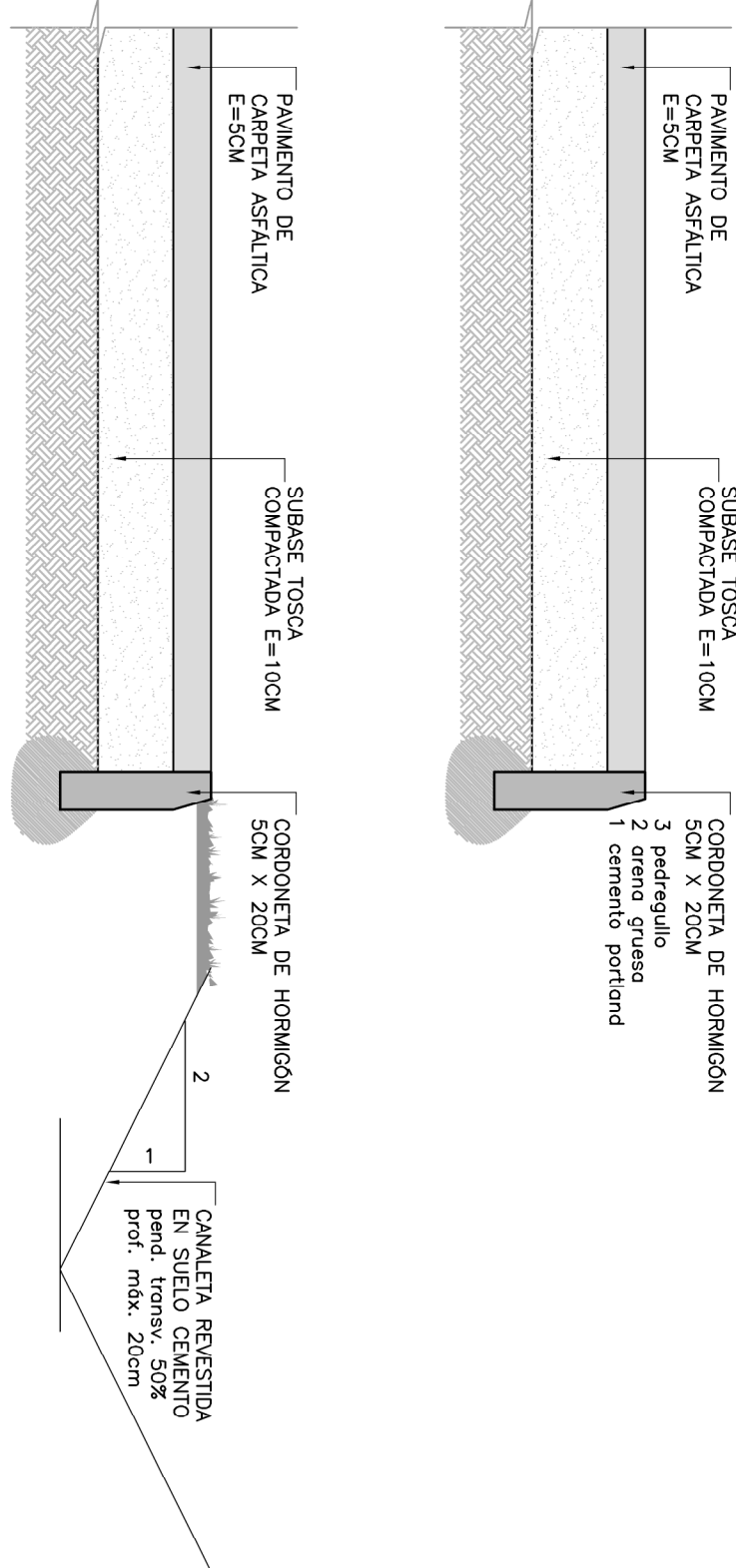
DETALLE TEPE DE CESPED

ESCALA 1:10



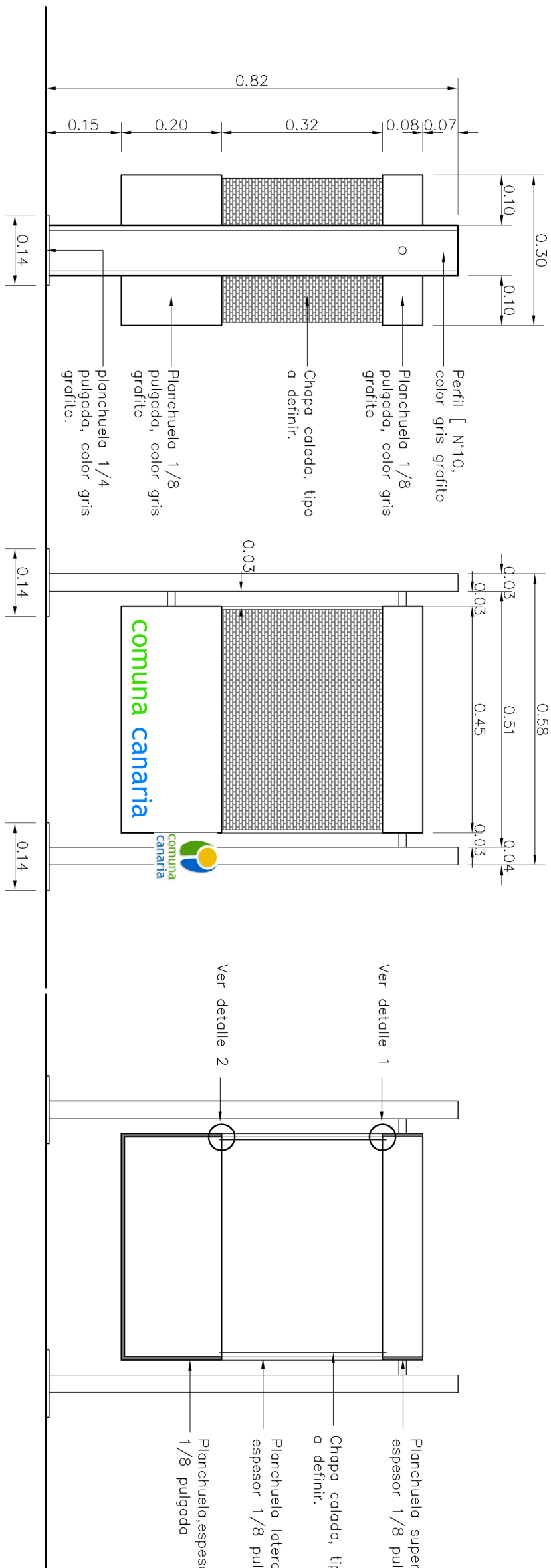
DETALLE PAVIMENTO CANCHAS ABIERTAS

ESCALA 1:10



DETALLE PAPELERA

ESCALA 1:50



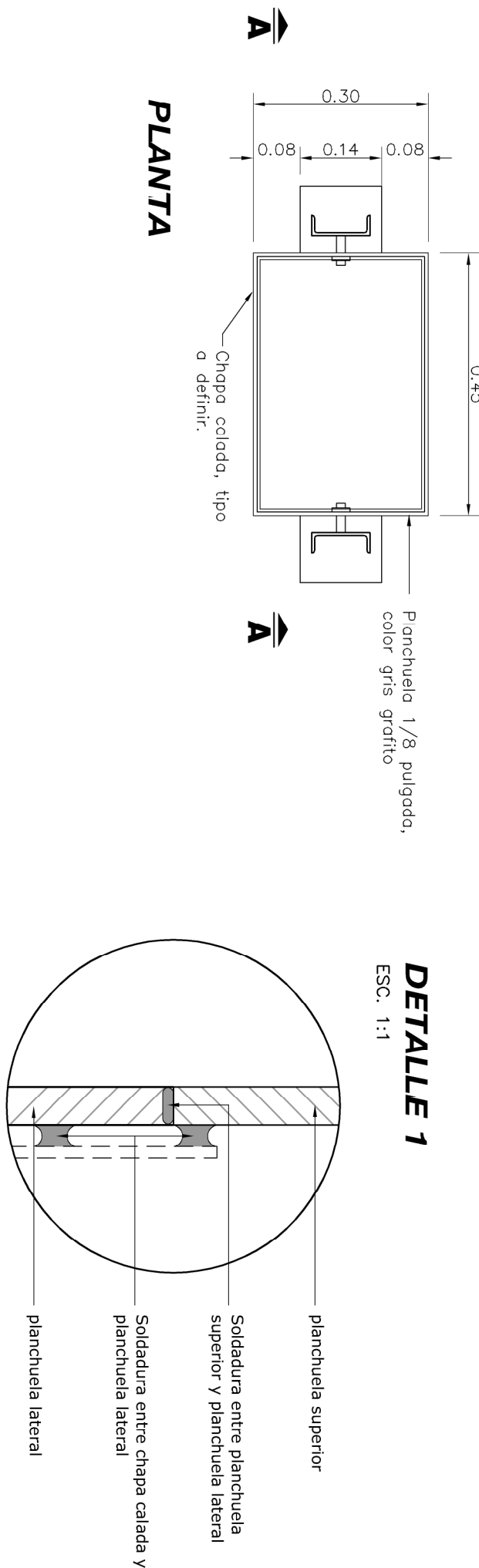
FACHADA LATERAL

FACHADA FRONTAL

CORTE A-A

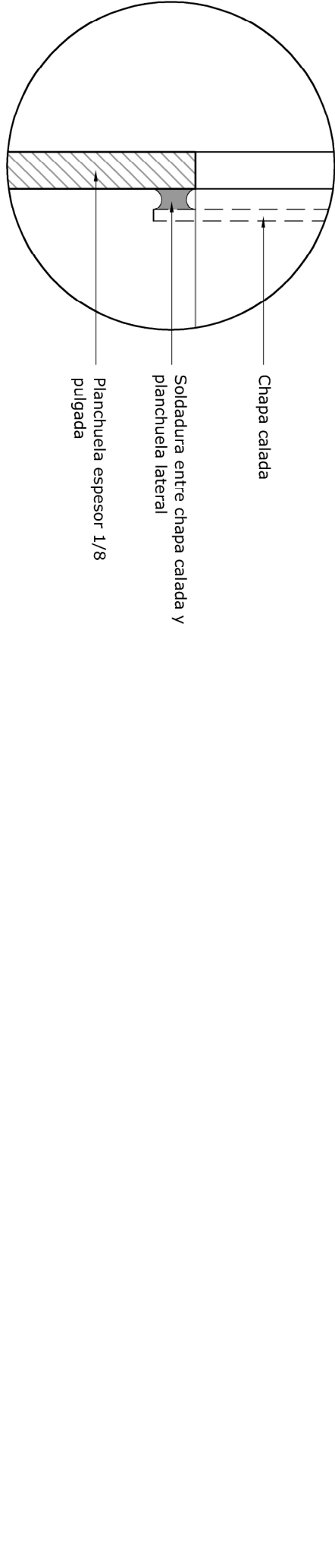
DETALLE 1

ESC. 1:1



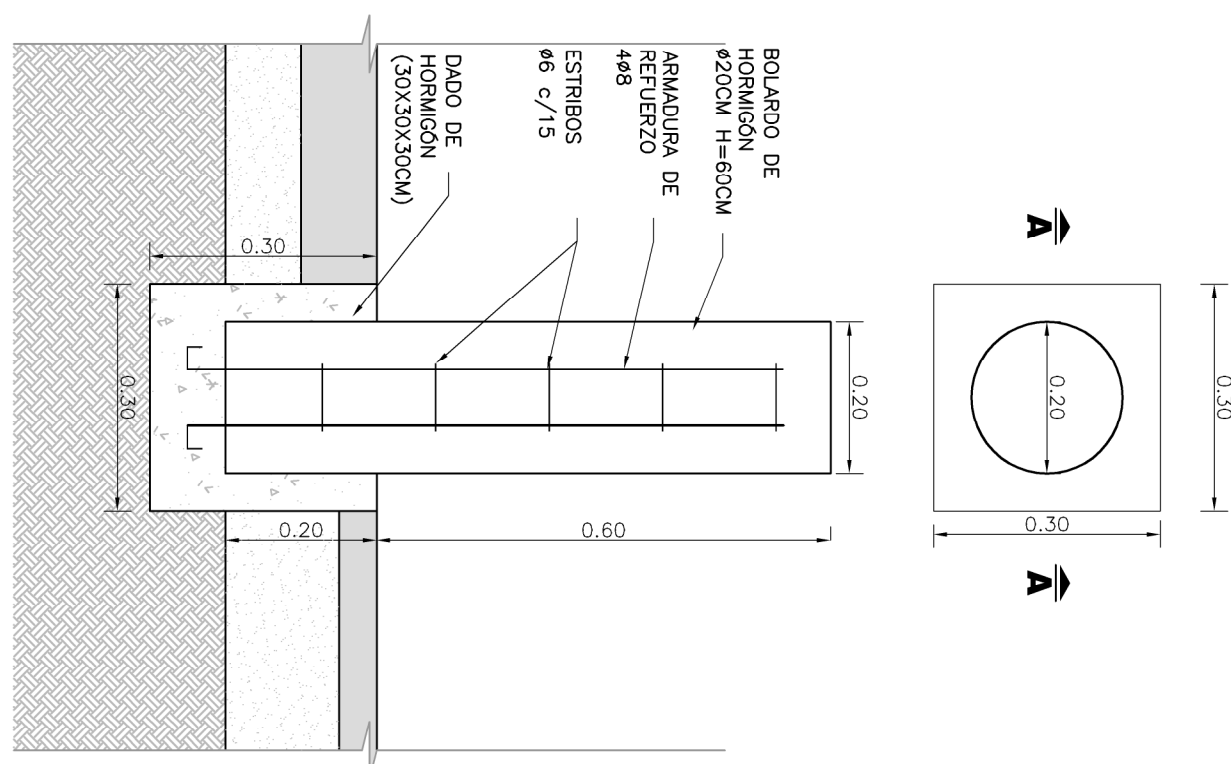
DETALLE 2

ESC. 1:1



DETALLE BOLARDO

ESCALA 1:20



EQUIPAMIENTO URBANO PROYECTADO

DETALLES

Proyecto:	MEJORAMIENTO INTEGRAL AREA PRECARRIA PANDO NORTE	Nº Plano:	EBU02-1
Ubicación:	Pando, Canelones	Fecha:	Febrero 2014
Indicadas:	Arq. LAURA C. BOZZO	Revisión:	1 Mayo 2014
Técnico:	Equipo Técnico CSI	Coordenador:	Ing. PAULA ROMAY
Firma:		Firma:	
Equipo Técnico:	CAESU-IPRU-CSI		

<b>MVOTMA</b>	<b>PMB</b>	<b>CS</b>
Ministerio de Vivienda y Medio Ambiente	Programa de Mejoramiento de Barrios	Comuna de Pando
INTENDENCIA DE CANCELONES		